

ERRATA

Errata a «Fibroelastoma ou mixoma, eis a questão?»



Erratum to «Fibroelastoma or myxoma: That is the question»

Raquel Ferreira*, Anabela Gonzaga, Jesus Viana, Manuela Vieira, José António Santos

Serviço de Cardiologia, Centro Hospitalar do Baixo Vouga, Aveiro, Portugal

No artigo «Fibroelastoma ou mixoma, eis a questão?» (Rev Port Cardiol. 2014;33(10): 657–658) nas legendas das [figuras 1–3](#) onde se lê:

«AE: artéria esquerda»

Deve ler-se:

«AE: aurícula esquerda».

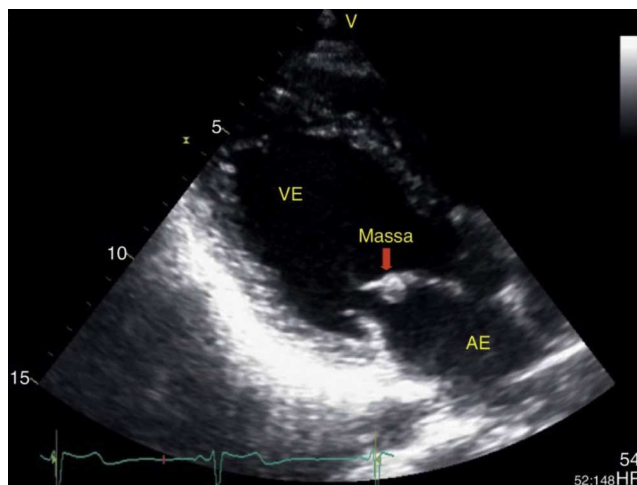


Figura 1 Ecocardiograma transtorácico em paraesternal longitudinal onde se visualiza pequena massa bem definida aderente ao folheto anterior da válvula mitral. AE: aurícula esquerda; VE: ventrículo esquerdo.

DOI do artigo original: <http://dx.doi.org/10.1016/j.repc.2014.02.026>

* Autor para correspondência.

Correio eletrónico: ana.rakel.ferreira@hotmail.com (R. Ferreira).

<http://dx.doi.org/10.1016/j.repc.2014.12.001>

0870-2551/© 2014 Sociedade Portuguesa de Cardiologia. Publicado por Elsevier España, S.L.U. Todos os direitos reservados.

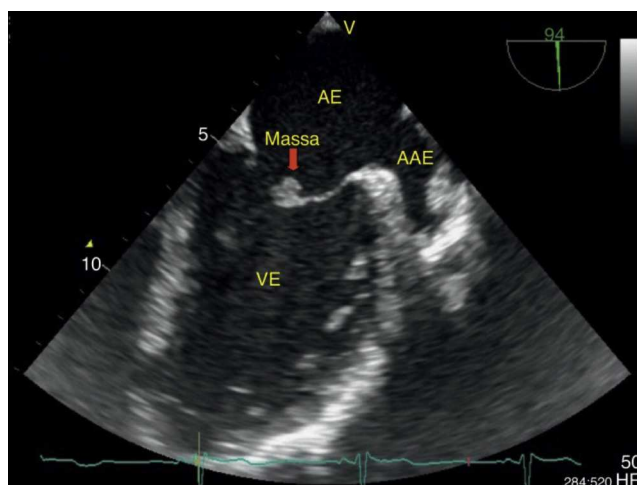


Figura 2 Ecocardiograma transesofágico em corte longitudinal onde se visualiza massa ecodensa, pediculada, aderente ao folheto anterior da válvula mitral na face auricular. Visualiza-se também o apêndice auricular esquerdo sem evidência de trombo. AAE: apêndice atrial esquerdo; AE: aurícula esquerda; VE: ven-trículo esquerdo.

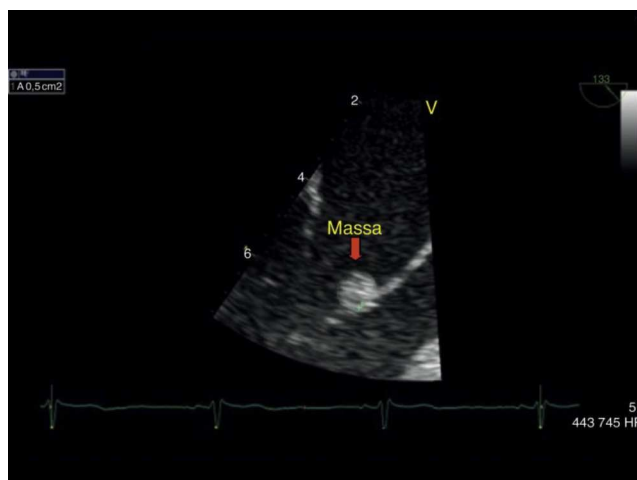


Figura 3 Ecocardiograma transesofágico em corte longitudinal com ampliação da zona de interesse com a massa ecodensa, de 0,5 cm² aderente ao folheto anterior da válvula mitral. AE: aurícula esquerda; VE: ventrículo esquerdo.